



a world of energy

Hållbarhetsåret i korthet

# Rexel Sverige 2025

Vi skräddarsyr energilösningar för en hållbar framtid

# Innehåll



- Vårt syfte **3**
- VD har ordet **4**
- Rexels affärsmodell **5**
- Rexel Sveriges hållbarhetsdefinition **6**



- Nettonoll till 2050 **8**
- Rexel Sveriges klimatmål **9**
- Konkreta hållbarhetsinsatser **10**
- Inspirerande projekt **12**



- Vår viktigaste resurs **14**
- Mångfald och närvaro **15**
- Säkerhet och engagemang **16**



- Produkter och partners **18**
- Carbon Tracker **20**
- Årets Hållbarhetsleverantör **21**
- Energiinitiativet **22**



- Etik och regelefterlevnad **24**



- Certifieringar och prestationer **27**
- Kontakt **28**

## Innehåll

- **Introduktion**
- 🌍 **Planet**
- 👤 **Människor**
- ⊕ **Produkter och partners**
- 💬 **Etik och regel-  
efterlevnad**
- 📈 **Certifieringar  
och prestationer**



# Introduktion

- **Vårt syfte** 3
- **VD har ordet** 4
- **Rexels affärsmodell** 5
- **Rexel Sveriges hållbarhetsdefinition** 6

# Vårt syfte

V arje dag, i mer än 20 länder runt om i världen, guidar vi kunder genom utmaningarna i deras arbete att göra installationer, infrastrukturer och fastigheter mer bekväma, säkra och mer energieffektiva.

Genom vår expertis samt de produkter, lösningar och tjänster vi tillhandahåller hjälper vi våra kunder att driva verksamheter på enklare, effektivare och mer hållbara sätt.

Med brinnande intresse, engagemang och djup kunskap hjälper vi till att ta fram innovativa lösningar för elektrifiering och gör energiomställningen möjlig. Vi tror på att bidra med positiv energi i allt vi gör.



## Innehåll

- Introduktion
- 🌐 Planet
- 👤 Människor
- + Produkter och partners
- 💬 Etik och regel- efterlevnad
- 📈 Certifieringar och prestationer

# VD har ordet



2025 var inte året för snabba genombrott, utan för disciplinerat genomförande. Steg för steg har vi gjort hållbarhet till en integrerad del

av hur vi leder verksamheten, prioriterar och fattar beslut. Det är just denna konsekventa inriktning som lägger grunden för långsiktig förändring och för vår framtida konkurrenskraft.

Säkerhet är och förblir vår högsta prioritet. Under året har vi minskat antalet olyckor, samtidigt som vår förmåga att identifiera och rapportera risker har stärkts. Det är ett tydligt bevis på att vårt systematiska arbetsmiljöarbete fungerar i praktiken. Men vi är inte nöjda. Vår ambition är tydlig: en arbetsplats fri från olyckor, där säkerhet är en självklar del av varje beslut, varje beteende och varje dag.

Vi har också överträffat vårt mål för andelen kvinnor i våra nyrekryteringar. Det är ett viktigt steg framåt, inte bara ur ett inkluderingsperspektiv, utan också för vår långsiktiga prestation. En mer diversifierad organisation stärker vår beslutsförmåga, vår innovationskraft och vår förmåga att möta kundernas behov i en snabbt föränderlig marknad.

Inom klimatområdet fortsätter vi att minska våra egna utsläpp i Scope 1 och 2 genom effektivare energianvändning och mer hållbara transportlösningar. Samtidigt är det tydligt att vår största påverkan finns i kundledet. När rätt kompetens, rätt erbjudande och rätt partnerskap möts, kan vi tillsammans med våra kunder realisera cirkulära lösningar som skapar både betydande klimatvinster och starka affärsresultat. Det är där vår verkliga hävstång finns och där vi ska fortsätta att skala upp.

Hållbarhet för oss handlar inte om enskilda initiativ, utan om att systematiskt förbättra hur vi driver vår affär. Det handlar om att kombinera ansvarstagande med lönsamhet, och att konsekvent välja rätt väg, även när det kräver mer av oss.

Det är så vi bygger ett starkare Rexel. Och det är så vi skapar långsiktigt värde, för våra kunder, för samhället och för vår egen framtid.

**Stefan Lebrot**  
vd Rexel Sverige

## Innehåll

- Introduktion
- 🌍 Planet
- 👤 Människor
- + Produkter och partners
- 💬 Etik och regel-efterlevnad
- 📈 Certifieringar och prestationer

# Rexels affärsmodell

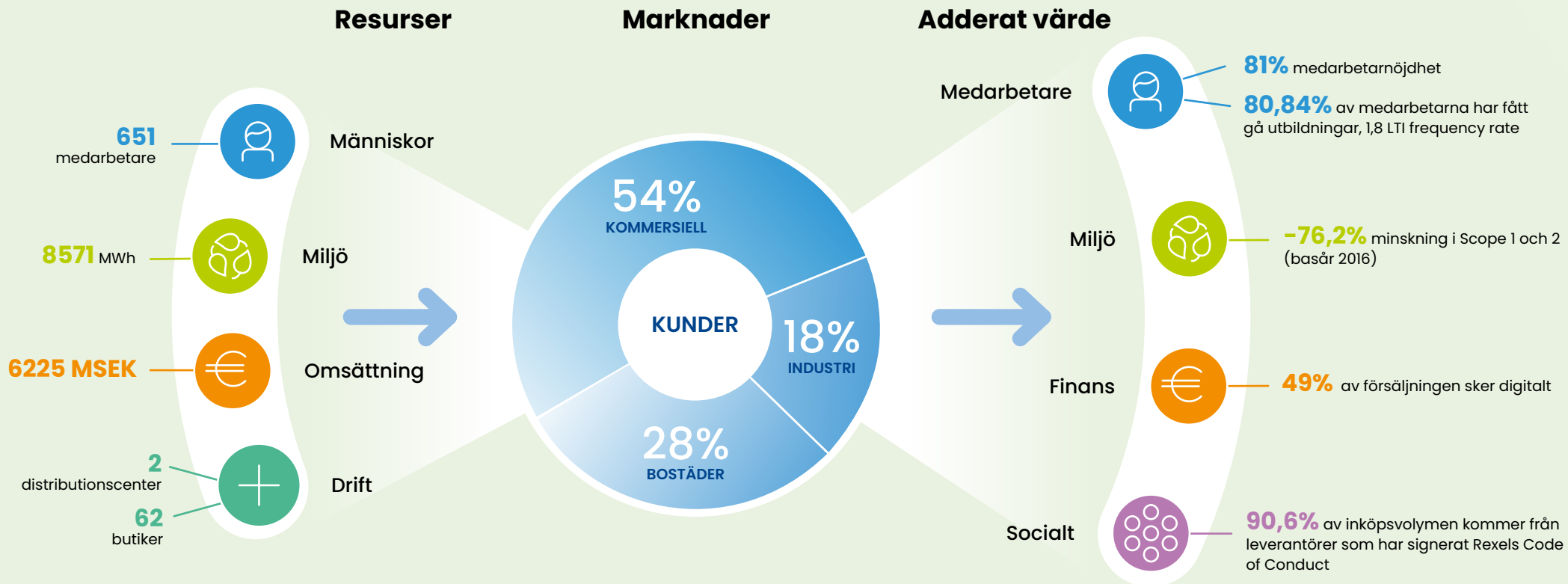
V i har gjort hållbarhet till en drivkraft för vår tillväxt och strävar efter att spela en ledande roll tack vare vår unika position i värdekedjan. Nyckeln till vårt ansvarsfulla åtagande är att agera etiskt i varje situation, värdesätta och utveckla kompetensen hos våra 651 medarbetare, föra dialog med alla

våra intressenter, minska vårt miljöavtryck, främja energieffektivitet och agera för att utbilda människor om energiomställningen genom Rexel Foundation. Rexel är en av världens ledande distributörer av låg- och ultralågspänningsprodukter, lösningar och tjänster, med vår expertis inom logistik, teknisk

support, finansiering och utbildning som grund. Rexels hållbarhetsstrategi är ett av de viktigaste verktygen som koncernen använder för att nå sina mål för lönsam tillväxt och värdeskapande. Vårt arbete för hållbar utveckling hos Rexel Sverige bidrar i hög grad till just det.

## Rexel Sverige under 2025

En ledande distributör av elektriska produkter, lösningar och tjänster.



### Innehåll

- Introduktion
- 🌍 Planet
- 👤 Människor
- + Produkter och partners
- 💬 Etik och regel-efterlevnad
- 📈 Certifieringar och prestationer

# Rexel Sveriges hållbarhetsdefinition

**V**i utgår från de globala hållbarhetsmålen i vårt hållbarhetsarbete och arbetar inom fyra fokusområden.



## Planet

Vi ska verka för att begränsa jordens medeltemperaturökning till 1,5 grader, och därmed minska på de klimatpåverkande utsläppen från verksamhetens alla led.



## Produkter och partners

Vi erbjuder produkter som har lång livslängd och lägre miljöpåverkan, genom hela livscykeln, och vi gör det enkelt för kunden att välja rätt. Vi jobbar med partners för att driva hållbarhetsutvecklingen framåt och för en långsiktig cirkulär affärsmodell.



## Människor

Vi värnar om människors hälsa och arbetsmiljö, både i vår egen verksamhet och i vår värdekedja.



## Etik och regelefterlevnad

Vi har ett tydligt ramverk för styrning samt etiska riktlinjer som tillsammans med utbildning och löpande kommunikation säkrar att vi agerar ansvarsfullt varje dag.

## Innehåll

→ Introduktion

🌍 Planet

👤 Människor

+ Produkter och partners

💬 Etik och regelefterlevnad

📄 Certifieringar och prestationer



# Planet

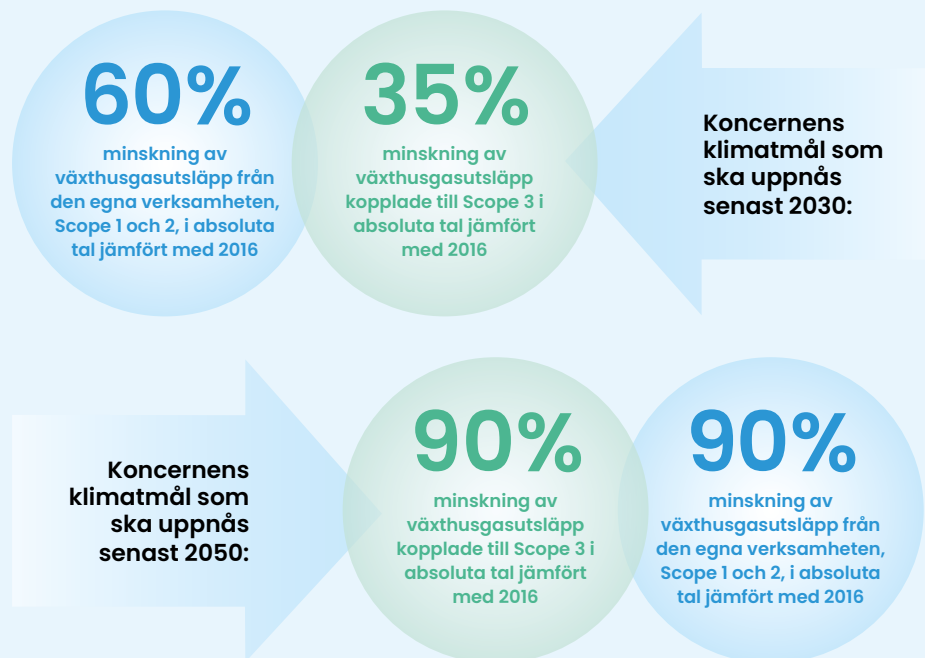
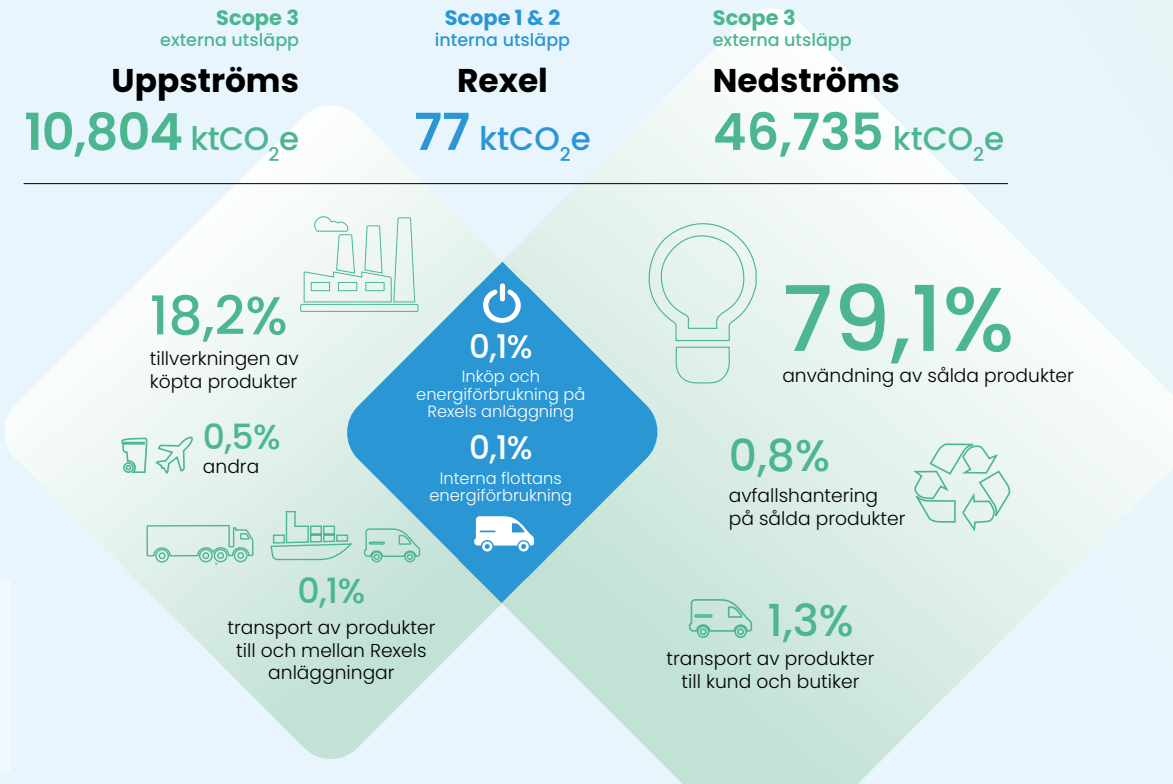
→ Nettonoll till 2050	8
→ Rexel Sveriges klimatmål	9
→ Konkreta hållbarhetsinsatser	10
→ Inspirerande projekt	12

## Innehåll

→	Introduktion
🌍	Planet
👤	Människor
+	Produkter och partners
💬	Etik och regel- efterlevnad
🏆	Certifieringar och prestationer

# Koncernens klimatmål – Nettonoll till 2050

**P**å Rexel arbetar vi med att minska vår påverkan på planeten genom att effektivisera resursanvändningen, minska utsläppen och att bidra till utvecklingen av cirkulära lösningar. En stor del av arbetet handlar om att minska klimatpåverkan från vår egen verksamhet, men också om att påverka utsläppen i hela värdekedjan genom vårt erbjudande, våra logistikflöden och vårt samarbete med leverantörer och kunder. Vi arbetar därutöver för att minska avfallsmängder, öka återvinningen samt för att främja mer energieffektiva produkter och lösningar som bidrar till en mer hållbar utveckling.



Rexelkoncernen har sedan 2018 satt upp ambitiösa mål för att minska växthusgasutsläppen till 2030. Dessa mål har validerats av Science Based Targets initiative (SBTi), och 2016 är referensåret. År 2024 uppdaterades målen för att beakta koncernens föränderliga globala organisation och förbättrade miljödata. Rexel ligger fortfarande på rätt spår för att nå nettonollutsläpp till 2050.

Rexel kommer att fortsätta att ha en ambitiös vision om hur en koldioxidfri framtid ser ut utan fossila utsläpp. Detta inkluderar att uppmuntra alla våra intressenter och partners att utgå från klimatforskningen och åta sig att sätta vetenskapligt baserade mål på 1,5 grader samt nettonoll.

## Innehåll

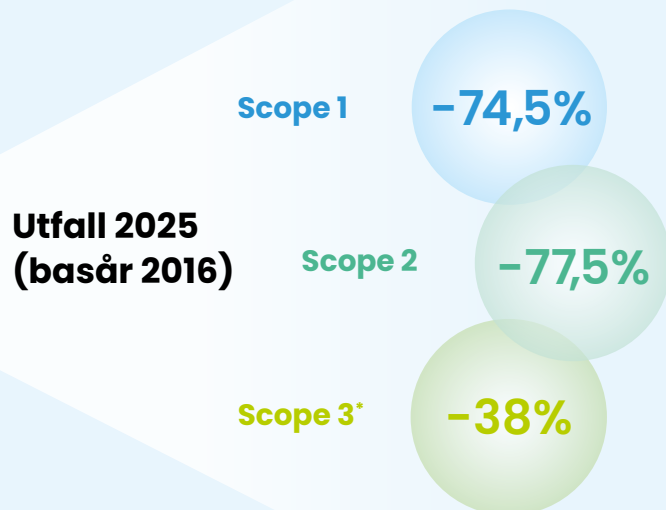
- Introduktion
- 🌍 Planet
- 👤 Människor
- ⊕ Produkter och partners
- 🗨️ Etik och regel-efterlevnad
- 📈 Certifieringar och prestationer

# Rexel Sveriges klimatresultat

Rexel Sverige har som ambition att vara en ledande aktör inom hållbarhet och att bidra till koncernens mål för lönsam tillväxt och värdeskapande genom en tydlig klimatomställning. Under de senaste åren har vårt klimatarbete utvecklats både i omfattning och i precision. I takt med att koncernen har uppdaterat sina klimatmål så kommer våra lokala mål ses över och anpassas under 2026.

## Mål och riktning

Vår tidigare målsättning omfattade utsläpp i Scope 1 och Scope 2 samt utvalda delar av Scope 3. För Sverige omfattade Scope 3-målet användningsfasen av sålda produkter, godstransporter och tjänsteresor. De uppdaterade målen hos koncernen omfattar nu hela Scope 3, vilket innebär en mer heltäckande styrning av våra indirekta utsläpp i värdekedjan. Detta skifte speglar både ökade krav från omvärlden och en bättre förståelse för var vår klimatpåverkan faktiskt uppstår.



\*Användningsfasen av sålda produkter.

## Scope 1 och 2

Utsläppen från den egna verksamheten och vår energianvändning utgör en relativt begränsad del av vår totala klimatpåverkan, men är samtidigt områden där vi har ett tydligt ansvar och konkreta möjligheter att bidra till minskade utsläpp. Arbetet fokuserar främst på två aspekter: energianvändningen i lokalerna vi brukar och utsläppen från våra fordonsflottor.

Under året som gått har energianvändningen minskat, och i linje med våra ambitioner har alla årets nyetablerade butiker fått LED-belysning. Målet är att fortsätta minska energianvändningen genom att först kartlägga den och därefter utvärdera samt implementera åtgärder som ytterligare kan reducera förbrukningen. En viktig del i detta blir även att öka medarbetarnas kunskap om dessa frågor och sprida goda arbetssätt för mer effektiv energianvändning.

Vi arbetar också för att minska klimatpåverkan från vår fordonsflotta. Enbart hybrid- och elfordon godkänns i nya leasingkontrakt, och under 2025 såg vi en tydlig förskjutning där andelen hybridbilar minskade medan andelen rena elfordon ökade, vilket resulterade i en 40-procentig minskning av våra Scope 1-relaterade utsläpp jämfört med året innan.

## Scope 3

Det största förändringsområdet är Scope 3. Vi har under senare år blivit väsentligt bättre på att beräkna våra Scope 3-utsläpp, bland annat genom att fler produktspecifika EPD:er (Environmental Product Declarations) blivit tillgängliga för de produkter vi tillhandahåller. Den förbättrade datakvaliteten har gett oss en tydligare bild av vår klimatpåverkan i värdekedjan.

Tidigare bedömde vi att en stor del av våra Scope 3-utsläpp kom från användningsfasen av sålda produkter. Med bättre underlag ser vi nu att en betydande andel av utsläppen istället uppstår i produktionsfasen (upstream). Detta förändrar både prioriteringar och vilka åtgärder som ger störst effekt, exempelvis kopplat till leverantörsdialog, materialval och produktportfölj.

Under slutet av året 2025 har vi initierat ett omfattande internt arbete för att identifiera och formulera relevanta lokala mål kopplade till de uppdaterade SBTi-målen för Scope 3. Fokus under 2026 kommer att ligga på att analysera vilka produktkategorier som bidrar mest till våra Scope 3-utsläpp, samt att undersöka hur vårt erbjudande kan utvecklas för att minska både våra egna och kundernas indirekta utsläpp. Syftet är att säkerställa att våra insatser är effektiva och bidrar till en långsiktig och hållbar värdekedja, i linje med koncernens övergripande klimatambitioner.

## Innehåll

→ Introduktion

🌍 Planet

👤 Människor

+ Produkter och partners

🗨️ Etik och regel-efterlevnad

📈 Certifieringar och prestationer

# Konkreta hållbarhetsinsatser för minskad energianvändning och klimatpåverkan

## Energieffektivisering utan stora ingrepp

LED-teknik utgör en viktig del i Rexels arbete med energieffektivisering och minskad miljöpåverkan.

Genom att ersätta traditionella ljuskällor med LED-lösningar kan energianvändningen reduceras avsevärt, samtidigt som armaturerna kan fortsätta användas under längre tid och behovet av löpande underhåll minskar.

I projekt där ett fullständigt armaturbyte inte är ändamålsenligt erbjuder Rexel ett effektivt alternativ i form av LED-moduler. Genom att uppgradera befintliga armaturer med LED-moduler kan armaturens stomme behållas, vilket minskar materialåtgången och innebär både lägre investeringskostnad och kortare

installationstid jämfört med att byta ut hela armaturen. Detta möjliggör en resurseffektiv uppgradering med begränsad påverkan på anläggningen.

Under perioden 2024–2025 har Rexel, tillsammans med OKG, genomfört en cirkulär belysningsuppgradering där totalt 12 029 befintliga armaturer återanvändes och försågs med CE-godkända LED-insatser. Åtgärden resulterade i 64 procent lägre energiförbrukning och eliminerad användning av kvicksilver. Genom återanvändning av armaturstommar har uppgraderingen även bidragit till minskad materialanvändning och reducerade koldioxidutsläpp om cirka 135 ton per år. Sammantaget illustrerar projektet hur energieffektiv teknik och cirkulära arbetssätt kan förenas för att skapa långsiktiga värden för både verksamhet och miljö. Läs mer om projektet på sida 12.



## Minskade utsläpp från vår fordonsflotta

Under 2025 minskade utsläppen från vår fordonsflotta med 40 procent jämfört med 2024. Vid uppdatering av leasingkontrakt godkänns enbart hybrid- och elbilar, och allt fler medarbetare med tjänstebil väljer numera eldrivna alternativ. Antalet hybridkontrakt har under 2025 minskat med 47 procent jämfört med 2024, samtidigt som ett motsvarande antal nya leasingkontrakt för elbilar istället har tecknats.



## Förstärkt hållbarhetsteam

Under det gångna året har Rexel Sverige stärkt sitt engagemang för hållbarhet genom att investera ytterligare i organisationen. Ett dedikerat hållbarhetsteam har förstärkts med en hållbarhetsspecialist, vilket innebär att företagets resurser för att driva och utveckla hållbarhetsarbetet har fördubblats. Genom att utöka antalet medarbetare som arbetar aktivt med hållbarhetsfrågor stärker Rexel sin position som ledande aktör inom branschen och skapar bättre förutsättningar för att uppnå koncernens klimatmål.

### Innehåll

→ Introduktion

🌍 Planet

👤 Människor

+ Produkter och partners

💬 Etik och regel- efterlevnad

📈 Certifieringar och prestationer



## Smart Logistics

Sedan halvårsskiftet 2024 kör vi fossilfria transporter, både vad gäller linjetrafik och distribution ut till kund. I storstäderna ökar vi stadigt andelen leveranser utförda med elfordon.

För att ytterligare effektivisera distributionen och minska miljöpåverkan inför vi successivt leveransdagar för vissa typer av artiklar till specifika geografiska områden. Det innebär att större godsmängder som t.ex. kräver kranbilsleverans samlas på vissa fasta veckodagar. Det gäller primärt avlägsna orter med stora köravstånd och görs i samförstånd med våra kunder som då kan planera sina leveranser utifrån våra leveransdagar.

## Nytt distributionscenter i Mölnlycke

Rexel planerar att öppna ett nytt, modernt och högkvalitativt distributionscenter med butik i Mölnlycke under första kvartalet av 2027, i samarbete med Panattoni och CapMan. Byggnationen inleddes under hösten 2025 och genomförs som ett brownfield-projekt, som innebär att tidigare använd mark tas i anspråk för nybyggnation snarare än att orörd mark exploateras, med minskat behov av ytterligare ingrepp i natur och omgivning. Anläggningen planeras att certifieras enligt miljöstandarden BREEAM Outstanding – den högsta certifieringsnivån inom BREEAM – och är

strategiskt placerad i anslutning till E6/E40, vilket möjliggör effektivare transporter med kortare ledtider, ökad kapacitet, lägre utsläpp samt en förbättrad arbetsmiljö. Ett tydligt fokus i projektet är att minska växthusgasutsläpp genom att i största möjliga utsträckning återbruka material i den nya anläggningen, samt att identifiera möjligheter för vidare användning av material i andra projekt. DC Mölnlycke blir Rexels andra moderna distributionscenter i Sverige, tillsammans med Jordbro, och utgör en viktig del i företagets multi-DC-strategi för ökad effektivitet, minskad sårbarhet och förbättrad service till kunder.



## Innehåll

- Introduktion
- 🌍 Planet
- 👤 Människor
- + Produkter och partners
- 💬 Etik och regel-efterlevnad
- 📈 Certifieringar och prestationer

# Inspirerande projekt

## OKG – cirkulär belysningsuppgradering som sparar 173 miljoner SEK

OKG (Oskarshamnsverkets Kraftgrupp) har genomfört en av Sveriges största cirkulära belysningsuppgraderingar tillsammans med Rexel.

Genom att återanvända 12 029 befintliga armaturhus och byta till CE-godkända LED-insatser minskade energianvändningen med 64%, eliminerade kvicksilver och minskade underhållsbehovet. Investeringen på cirka 10,8 miljoner SEK beräknas ge 173 miljoner SEK i energibesparingar över 20 år.

### Nyckeltal

#### Omfattning

### Resultat

**12 029 armaturer**  
uppgraderade med LED-insatser

#### Energibesparing

**64%** lägre energiförbrukning

#### Klimatpåverkan

Minskar koldioxidutsläpp med  
**134 879 kg** CO<sub>2</sub>/år

#### Farliga ämnen

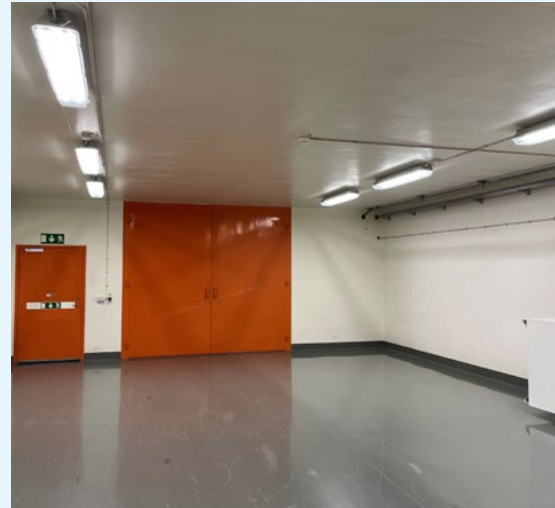
**Kvicksilverfri teknik**  
(ersätter lysrör)

#### Livslängd

Upp till **100 000 timmar**  
(minskat underhåll)

#### Ekonomi

Investering: ca **10,8 MSEK**  
Besparing: ca **173 MSEK**  
över **20 år**



## Lösning och effekt

Rexel tog fram en CE-godkänd LED-insats som gör att armaturhuset och diffusorn kan behållas, istället för att byta hela armaturen. Insatsen utvecklades och producerades tillsammans med en leverantör för Rexels egna varumärke Zebra. Resultatet blev en uppgradering som kombinerar cirkularitet (återanvändning av befintligt material) med stor energibesparing och lägre underhåll.

*”Det är ett tydligt exempel på hur vi kan kombinera hållbarhet med kostnadseffektivitet. Vi sparar resurser och energi samtidigt som vi förlänger livslängden på befintliga produkter. Med en investering på cirka 10,8 miljoner SEK får vi en energibesparing på 173 miljoner över 20 år. Det är en affär som talar för sig själv.”*

*Johan Lundberg, vd OKG.*

Sammanfattning: Genom att uppgradera istället för att byta ut hela armaturer minskar OKG både resursanvändning och energibehov – med tydliga klimat- och kostnadsfördelar.

## Innehåll

→ Introduktion

🌍 Planet

👤 Människor

+ Produkter och partners

🗨️ Etik och regel- efterlevnad

📈 Certifieringar och prestationer

## Innehåll

- Introduktion
- 🌍 Planet
- 👤 **Människor**
- + Produkter och partners
- 💬 Etik och regel- efterlevnad
- 📄 Certifieringar och prestationer



# Människor

- Vår viktigaste resurs 14
- Mångfald och närvaro 15
- Säkerhet och engagemang 16

# Vår viktigaste resurs

Vi strävar efter att vara en attraktiv arbetsgivare och skapa en trygg, inkluderande och utvecklande arbetsmiljö som främjar talang, innovation och engagemang hos medarbetarna. Eftersom vi ser människor som vår viktigaste resurs för att skapa värde för våra kunder, satsar vi på utbildning och kompetensutveckling samt stödjer jämställdhet genom vårt nätverk Women in Rexel (WiRE) och andra initiativ. Vår ambition är att alltid ligga steget före, både som företag och individer, i en värld som ständigt förändras.

## AI

Under året har vi tagit viktiga steg mot att stärka både vår kompetens och innovationskraft genom att aktivt satsa på AI och digitalt lärande. Sedan vi började använda RexelGPT 2024, har vi under 2025 fokuserat på att integrera AI i den dagliga verksamheten med särskild tonvikt på praktiska tillämpningar och kunskapsdelning mellan medarbetare. Vi har utsett AI-ambassadörer som driver på transformationen och sprider förståelse för AI:s möjligheter, vilket bidrar till ökad effektivitet, hållbar utveckling och ett framtidsinriktat arbetsklimat.

## Mångfald och inkludering

Under 2025 engagerade vi oss som medlem i Diversity Charter, vilket markerade ett viktigt steg i vårt arbete för ökad mångfald och inkludering. Det var glädjande att se att hela 140 medarbetare deltog aktivt i initiativet, vilket tydligt visar vårt gemensamma engagemang för att skapa en mer inkluderande arbetsmiljö.



## Arbetsmiljö

I linje med vår strategi för perioden 2021 till 2025 har vi prioriterat att utveckla en säker och hälsosam arbetsmiljö, med målet att minska antalet olyckor, både sådana som leder till frånvaro (LTI) och de utan frånvaro, med 15%. Resultaten visar att vårt systematiska och förebyggande arbete har gett tydliga och positiva effekter.

Under rapportperioden har vi uppnått en betydande ökning av riskobservationer, vilket är ett tydligt tecken på att medarbetarna aktivt identifierar och rapporterar potentiella risker. Riskobservationerna har ökat med 295%, vilket bidrar till att förebygga incidenter och förstärker vår säkerhetskultur. Samtidigt har olyckor minskat med 32% och tillbudet med 47% – något som bekräftar att våra insatser gör skillnad.

Vi ser en positiv utveckling inom arbetsmiljöarbetet 2021 till 2025 där proaktiva åtgärder och engagemang har bidragit till att skapa en tryggare arbetsplats för alla.

Det systematiska arbetsmiljöarbetet har också lett till starka resultat: fler risker upptäckts och hanteras innan de leder till incidenter, och både tillbud och olyckor har minskat markant. Särskilt glädjande är att färdolycksfall har eliminerats helt, samtidigt som olyckor med frånvaro (LTI) har minskat med 64%. Framgångarna är ett resultat av insatser såsom utbildningar, rutinförbättringar och en stärkt rapporteringskultur. Medarbetarnas säkerhet har stått i centrum och vi har tillsammans skapat en arbetsmiljö där risker hanteras förebyggande och tryggheten är hög.

Under perioden har vi gjort stora framsteg i att minska antalet skadliga händelser. Eliminationen av färdolyckor och den kraftiga minskningen av både tillbud och olyckor visar att vårt hållbarhetsarbete har fått genomslag. Vi fortsätter att utveckla vår säkerhetskultur med fokus på förebyggande insatser och engagemang, för att även framöver ligga steget före och skapa en trygg arbetsmiljö för våra medarbetare.



## Innehåll

- Introduktion
- 🌍 Planet
- 👤 Människor
- + Produkter och partners
- 🗨️ Etik och regel-efterlevnad
- 📈 Certifieringar och prestationer

# Mångfald och närvaro

## 30% externa rekryteringar ska vara kvinnor 2025

Rexels pågående insatser för att förenkla ansökningsprocessen för kvinnliga säljare har verkligen gett resultat. Vi har inte bara nått vårt uppsatta mål på 30% – utan under 2025 har Rexel Sverige rekryterat hela 32,43% kvinnor.

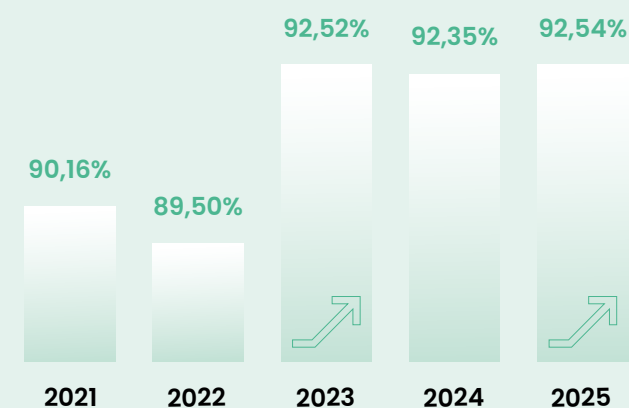
Det visar tydligt att vårt arbete gör skillnad och att våra strategier för ökad inkludering fungerar.



## Öka närvarofrekvensen hos medarbetare med +1 procentenhet/år\*

År 2025 drabbades vi av en olycka som resulterade i förlängd sjukfrånvaro. Trots dessa påfrestningar lyckades vi ändå uppnå en närvaronivå på 92,42% för året. Även om vår närvaro låg under vårt mål på 94,8% för 2025, visar resultatet ändå på den styrka och det engagemang vår organisation har. För att fortsätta främja återgången till arbete och stödja våra medarbetare i rehabiliteringsprocessen, har vi fortsatt att genomföra hälsosamtal som en integrerad del av vårt rehabiliteringsarbete.

\*Beräkningar för närvaro har gjorts om, då koncernen har ändrat räkningsmetoden.



### Innehåll

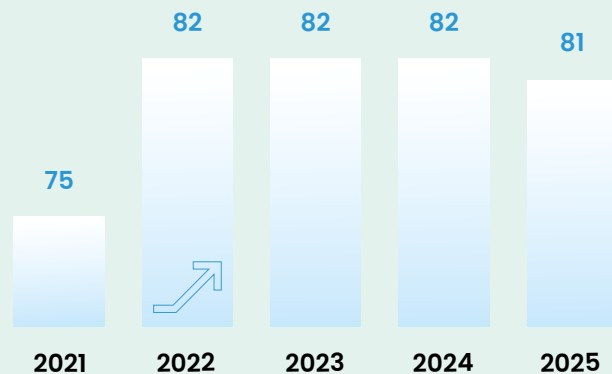
- Introduktion
- 🌐 Planet
- 👤 Människor
- + Produkter och partners
- 💬 Etik och regel-efterlevnad
- 📈 Certifieringar och prestationer

# Säkerhet och engagemang

## Öka engagemangsindex hos medarbetare med +1 enhet/år

I tidigare hållbarhetsrapporter har vi presenterat resultat från medarbetarundersökningen Our Voice (Brilliant), som visat på ett högt och stabilt engagemang bland våra medarbetare. Parallellt har vi också genomfört koncernens undersökning Satisfaxion (WTW). Från och med 2025 har ledningen beslutat att endast använda Satisfaxion som grund för rapportering av engagemang och trivsel.

De senaste resultaten från Satisfaxion bekräftar den starka sammanhållningen mellan kollegor och stoltheten över att bidra till en mer hållbar framtid. Under 2025, ett år präglad av omfattande förändringar inom Rexel, noterades en minskning av engagemangsindex med 1 enhet. Trots detta ligger engagemanget fortsatt på en hög nivå, över 80 enheter. Rexel Group har satt ett övergripande mål för Satisfaxion, där engagemangsindex ska ligga på 80, och ambitionen för Rexel Sverige framåt är att höja detta till 82 igen under 2026.



## Minska antalet olyckor med 15% till 2025

Under året har antalet olyckor ökat jämfört med föregående år, men utfall ligger fortsatt över uppställda mål. För att ytterligare stärka säkerhetsarbetet intensifieras insatserna inom utbildning och riskobservationer, vilket bidrar till ökad medvetenhet och en tryggare arbetsmiljö. År 2026 påbörjas arbetet med att implementera ett certifierat arbetsmiljöledningssystem för att ytterligare höja standarden i vårt säkerhetsarbete.

LTI Statistik	2021	2022	2023	2024	2025
LTI frequency rate	2,8	5,5	5,5	1,7	1,8
Antal olyckor som lett till frånvaro	25	16	15	12	17



### Innehåll

- Introduktion
- 🌐 Planet
- 👤 Människor
- + Produkter och partners
- 🗨️ Etik och regel-efterlevnad
- 📈 Certifieringar och prestationer

- Introduktion
- 🌐 Planet
- 👤 Människor
- + Produkter och partners**
- 💬 Etik och regel-  
efterlevnad
- 🏆 Certifieringar  
och prestationer



# Produkter och partners

→ Produkter och partners	18
→ Carbon Tracker	20
→ Årets Hållbarhetsleverantör	21
→ Energiinitiativet	22

# Produkter och partners

På Rexel arbetar vi målmedvetet tillsammans med våra partners för att minska våra indirekta utsläpp inom Scope 3, som utgör den största delen av vårt totala klimatavtryck som återförsäljare. Vår strategi bygger på att samarbeta med leverantörer som utvecklar produkter med lägre miljöpåverkan och som förbättrar sin energimix.

För att driva på omställningen framåt har vi etablerat en gemensam färdplan inom koncernen, där åtta interna och externa verktyg används för att minska koldioxidutsläppen. Dessa verktyg och arbets sätt presenteras mer i detalj i Rexel Groups [hållbarhetsrapport](#).

I den svenska färdplanen fokuserar vi på att utveckla smarta och innovativa lösningar som gör det enklare för våra kunder att välja hållbart och hitta rätt produkter för sina behov.

Genom att aktivt stödja våra kunder i övergången till att välja produkter med lägre miljöpåverkan bidrar vi till en ansvarsfull värdekedja, från leverantör till slutanvändare. På så sätt stärker vi vårt engagemang för att minska klimatpåverkan och skapa långsiktigt värde både för våra kunder och samhället i stort.

## Förbättrad insamling av hållbarhetsdata på produkter

År 2025 fortsatte Rexel Sverige att samla in EPD/PEP-data från leverantörer i allt större omfattning. Tack vare förbättringar av produkt databasen och algoritmen Environmental Footprint Generator (EFG) kan Rexel-koncernen nu beräkna koldioxidutsläppen från sålda produkter med ännu högre precision. Rexel har således blivit skickligare på att göra dessa beräkningar, vilket gynnar våra kunder i Sverige.

### ”Mina koldioxidutsläpp”

som finns tillgänglig på kundens inloggade webbsida på [rexel.se](#), ger kunderna en uppskattning av koldioxidavtrycket från deras gjorda inköp.

The screenshot shows a user interface for a customer named Linda. It features a navigation menu on the left with options like 'Mina koldioxidutsläpp', 'Mina fakturor', and 'Mina leveranser'. The main content area displays a welcome message and a summary of CO2 emissions. A table shows two data points: 879 209 kg CO<sub>2</sub> and 4 040 843 km. A callout box explains that the CO2 emissions are calculated based on the purchase of products in the last 12 months, equivalent to a flight of 4,040,843 km. A legend at the bottom states that all products generate CO2 emissions from production, transport, installation, and use.

## Sustainable Selection



För att bättre vägleda våra kunder mot mer hållbara inköp har Rexel sedan 2023 erbjudit

”Sustainable Selection”, ett noggrant utvalt sortiment av ansvarsfulla produkter och lösningar som är utformade för att möta kundernas behov. Sustainable Selection är ett dynamiskt program som fortsätter att utvecklas under kommande år. Urvalskriterierna kommer att förändras i takt med nya regelverk, den senaste tekniken, tillgången på miljödata och förbättrad kunskap inom hållbar utveckling.

Produkterna som ingår i Rexels Sustainable Selection är tydligt markerade med en särskild symbol i Rexels webbshop. När kunder väljer produkter från Sustainable Selection väljer de produkter som uppfyller våra kriterier ur hållbarhetssynpunkt, exempelvis varor som bidrar till energiomställningen eller som har det bästa miljöavtrycket inom sin kategori. Under 2025 bestod 26,3% av försäljningen i Sverige av produkter som omfattas i Sustainable Selection-programmet.

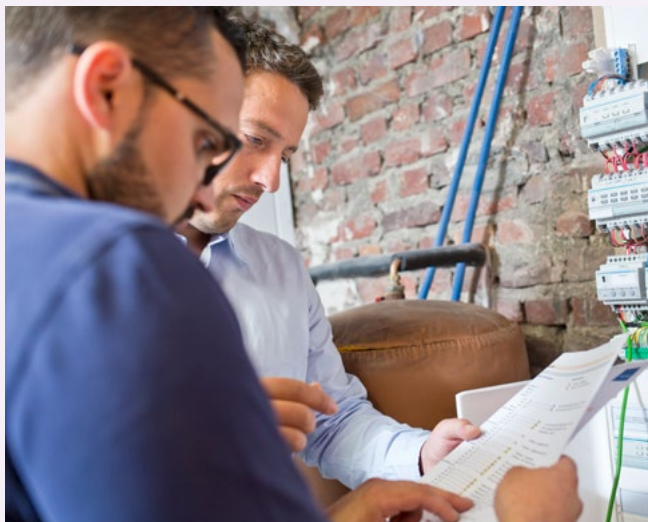
## Innehåll

- Introduktion
- 🌍 Planet
- 👤 Människor
- + Produkter och partners
- 💬 Etik och regel-efterlevnad
- 🏆 Certifieringar och prestationer

# Produkter och partners

## Sustainability Shapers Program

För att främja ett aktivt samarbete med strategiska leverantörer har Rexel implementerat programmet Sustainability Shapers under 2025. Programmet möjliggör en ytterligare differentiering av dessa leverantörer genom att ta hänsyn till både kommersiella krav och kriterier för hållbar utveckling. Syftet är att förstärka samarbetet med de mest erfarna och strategiska partners inom koncernen vad gäller hållbarhet. Målsättningen är att etablera långsiktiga partnerskap kring gemensamma mål samt att underlätta spridningen av bästa praxis inom Rexels ekosystem.



## Utbildning

För att bli ännu bättre på att skapa långsiktigt värde för våra kunder planerar Rexel att under 2026 lansera ett utbildningsprogram riktat till inköpsteamet för att stärka integrationen av hållbarhetsperspektiv i det dagliga arbetet. Programmet kommer att vara tillgängligt via SkillUp-plattformen och är utformat för att hjälpa inköpare att praktiskt implementera policyn för ansvarsfulla inköp. Utbildningen fokuserar särskilt på inköparens förändrade roll i mötet med hållbarhetsutmaningar, genomförandet av den nya policyn för ansvarsfulla inköp, utvärdering av leverantörers ESG-prestanda, användning av verktyg för hållbart produktval samt hur inköpare kan bidra till kontinuerlig förbättring av Rexels och dess partners miljömässiga och sociala arbete.



### Årets utfall på viktiga nyckeltal:

**90,6%**

av inköpsvolymen kommer från leverantörer som har signerat vår Code of Conduct

**68%** av inköpsvolymen utgörs av produkter från leverantörer med EcoVadis-bedömning

**26,3%** av försäljningen kommer från produkter som uppfyller kriterier inom programmet Sustainable Selection

## Innehåll

→ Introduktion

🌍 Planet

👤 Människor

⊕ **Produkter och partners**

💬 Etik och regel-  
efterlevnad

📈 Certifieringar  
och prestationer

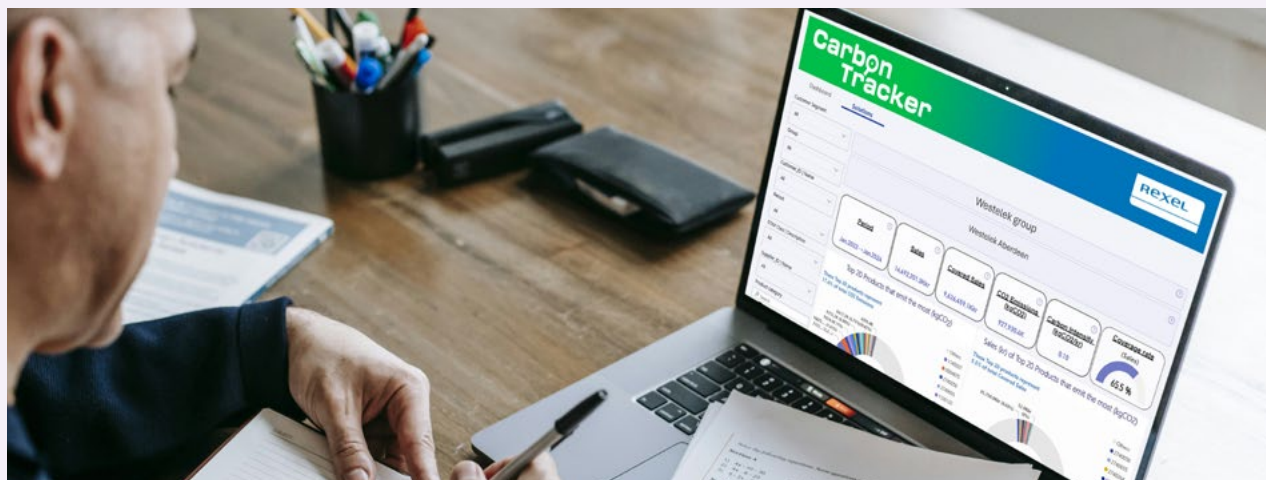
# Carbon Tracker – AI för klimatdata

Under 2025 har Rexel fortsatt utveckla Carbon Tracker, vårt egenutvecklade AI-verktyg som gör klimatpåverkan från elektriska produkter både mätbar och jämförbar. Verktöget bygger på tekniska produktdata, leverantörers miljövarudeklarationer (EPD:er) och branschunika algoritmer. Det kopplar klimatdata direkt till kundernas faktiska inköp och synliggör Scope 3-utsläpp utifrån köpmönster. I år har datatäckningen ökat markant: antalet artiklar med EPD-data har stigit med 177% och idag omfattas 63% av de sålda produkterna av Carbon Tracker, med målet att nå 90% under 2026.

Carbon Tracker ger våra kunder ett robust beslutsunderlag för att styra mot mer hållbara val

och följa förändringar över tid. Det ger en tydlig bild av både historisk och aktuell klimatpåverkan och är en innovativ lösning som möjliggör klimatberäkningar även där full EPD saknas. Metodiken är externt granskad och validerad av LCIE Bureau Veritas och följer ISO 14021:2016.

Genom Carbon Tracker hjälper vi våra kunder att enkelt se och förstå utsläppen från sina inköp, så att de kan fatta välgrundade beslut och aktivt minska sin miljöpåverkan. Verktöget är ett viktigt stöd för klimatrapportering och bidrar till att göra hållbarhetsarbetet konkret och affärsmässigt lönsamt, samtidigt som det driver branschen mot mer transparent och ansvarsfull klimatdata.



Rexel  
**Carbon  
Tracker**

## Innehåll

- Introduktion
- 🌍 Planet
- 👤 Människor
- + Produkter och partners
- 💬 Etik och regel-efterlevnad
- 📄 Certifieringar och prestationer

# Årets Hållbarhetsleverantör 2025: SG Armaturen



Sedan 2023 har Rexel Sverige AB årligen delat ut priset Årets Hållbarhetsleverantör, med syftet att uppmärksamma och premiera leverantörer som på ett föredömligt sätt driver hållbarhetsfrågorna framåt i branschen. För 2025 går utmärkelsen till SG Armaturen, som belönas för sitt gedigna arbete med att integrera miljövarudeklarationer (EPD) i hela produktutvecklingsprocessen.

SG Armaturen använder EPD-data som ett konkret verktyg för att omvandla hållbarhetsarbete från enbart informationskrav till verklig värdeskapande förbättring. Genom att kontinuerligt utvärdera materialval, design och produktionsmetoder har företaget lyckats utveckla belysningsarmaturer med lägre klimatavtryck, högre energieffektivitet och längre livslängd. Det bidrar inte bara till mätbara klimatbesparingar, utan även till bättre och mer hållbara produkter för marknaden.

Det som särskiljer SG Armaturen är deras systematiska arbete med att integrera EPD-data i faktiska beslut kring produktutveckling. Genom att göra jämförelser inom produktfamiljer och följa upp med uppdaterade EPD:er, kan företaget verifiera sina framsteg och visa på konkreta klimatnyttor.

*”Att arbeta med EPD-data har gett oss möjligheten att inte bara dokumentera vår klimatpåverkan, utan också att aktivt förbättra våra produkter.*



*Genom att använda EPD som ett verktyg i hela utvecklingsprocessen kan vi säkerställa att varje armatur är ett steg mot en mer hållbar framtid,”* säger Niclas Sjöstedt, SG Armaturens säljchef i Sverige.

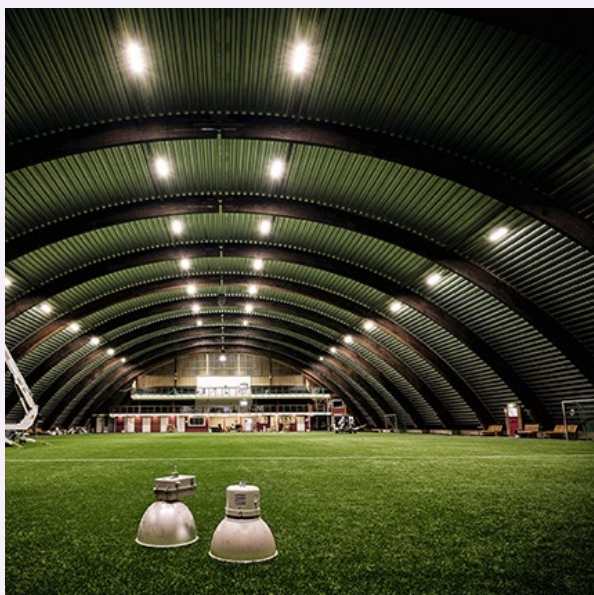
Med denna insats visar SG Armaturen hur hållbarhetsarbete kan bli en naturlig och drivande del av affärsutvecklingen, där klimatpåverkan mäts och förbättras på ett transparent och verifierbart sätt.

## Innehåll

- Introduktion
- 🌱 Planet
- 👤 Människor
- + Produkter och partners
- 🗨️ Etik och regel- efterlevnad
- 📈 Certifieringar och prestationer

# Energiinitiativet – hjälper fotbollsföreningar att minska sin energikonsumtion

Sedan 2020 är vi officiell energipartner till Svenska Fotbollförbundet, där vi fokuserar på att reducera energiförbrukning och kostnader för fotbollens runt 1500 föreningsägda anläggningar. Anpassning och modernisering av belysning har hjälpt föreningarna att bidra till en bättre miljö med minskade koldioxidutsläpp och tryggare upplysta miljöer för alla ungdomar. När vi hjälper föreningarna att minska sin energikonsumtion frigör de pengar som de kan lägga på att utbilda fler barn och ungdomar.



Sedan 2020 har Rexel hjälpt 68 anslutna anläggningar att energieffektivisera så de sparar mer än 1 250 000 kWh per år och minskar samtidigt koldioxidutsläppen med 237 000 kg per år. Sammanlagt sparar dessa föreningar 1 890 000 kr per år (beräknat på ett snittpris på el om 1,50kr/kWh). Dessutom har många av dessa anläggningar installerat solceller. Det gör att de genererar energi också.

Det är inte enbart genom Energiinitiativet som Rexel gör insatser för att få ned koldioxidutsläppen och energibespara. Rexel hjälper alla olika kunder med detta; industrier, kontor och kommunala fastigheter.

## ENERGI INITIATIVET



### Innehåll

- Introduktion
- 🌐 Planet
- 👤 Människor
- + Produkter och partners
- 🗨️ Etik och regel- efterlevnad
- 📈 Certifieringar och prestationer





# Etik och regelefterlevnad

## Innehåll

- Introduktion
- 🌱 Planet
- 👤 Människor
- + Produkter och partners
- 💬 **Etik och regelefterlevnad**
- 📈 Certifieringar och prestationer

# Etik och regelefterlevnad

**E**n stark bolagsstyrning utgör grunden för Rexels åtagande för en etisk och mer hållbar verksamhet. Vi låter integritet, transparens och regelefterlevnad vägleda alla delar av vår verksamhet, vilket stärker förtroendet hos våra intressenter.



## Rexels Etikguide

Rexels Etikguide introducerades 2017 och innehåller bolagets åtaganden inom viktiga områden såsom korruption, intressekonflikter, visselblåsning och skydd för personuppgifter, liksom hälsa och säkerhet och diskriminering. **Guiden uppdateras regelbundet i linje med förändrade regelverk och finns tillgänglig online.**

[Läs mer →](#)

## Konkurrensrättslig guide

Rexel verkar för rättvis konkurrens på marknaden, att följa lag och att förebygga konkurrensbegränsande metoder. Bolaget säkerställer oberoende affärsbeslut och undviker begränsande avtal. **För att öka medvetenheten tillhandahåller Rexel en konkurrensrättslig guide till anställda.**

[Läs mer →](#)

## Uppförandekod mot korruption

Vår Uppförandekod mot korruption definierar agerande som ska undvikas, situationer vid vilka man ska vara extra försiktig och villkor för interaktion med organisationer och myndigheter. Uppförandekoden innehåller ett strikt förbud mot gåvor, inbjudningar och s.k. smörjpengar som skulle kunna påverka affärsrelationer. **Uppförandekoden finns tillgänglig online.**

[Läs mer →](#)



## AI-stadga

Rexel har tydliga riktlinjer gällande användning av AI som syftar till att säkerställa en ansvarsfull, säker och hållbar användning av artificiell intelligens inom koncernen. Genom riktlinjerna skyddar vi personuppgifter, affärskänslig information och immateriella rättigheter, samtidigt som vi främjar transparens, mänskligt ansvar och regelefterlevnad. **AI-stadgan finns tillgänglig på intranätet för samtliga medarbetare.**

### Innehåll

→ Introduktion

🌐 Planet

👤 Människor

+ Produkter och partners

🗨️ Etik och regelefterlevnad

📈 Certifieringar och prestationer

# Etik och regelefterlevnad

## Utbildningar inom compliance

Rexel kräver att alla anställda genomför onlineutbildningar inom etik och compliance som handlar om hur man agerar i enlighet med konkurrensrättsliga regler, om anti-korruption och om hantering av personuppgifter. Utöver det hålls riktade utbildningar till olika grupper av medarbetare utifrån behov.

# 90%

Över 90% av alla anställda på Rexel Sverige har genomfört våra utbildningar inom compliance.



## Compliance Day

Varje år organiserar Rexel en global Compliance Day med olika aktiviteter som syftar till att öka medvetenheten hos medarbetarna. Utöver det stärks vår compliance-kultur av regelbunden kommunikation om etik och compliance till medarbetarna.

## Visselblåsning

En visselblåsarlinje är tillgänglig för Rexels anställda, leverantörer, kunder och andra intressenter där man kan rapportera anonymt. Rexel har tydliga riktlinjer och processer för hanteringen av visselblåsarärenden.

**Alla utredningar hanteras med konfidentialitet och i enlighet med gällande lagar och regleringar.**

Läs mer →



## Innehåll

→ Introduktion

🌐 Planet

👤 Människor

+ Produkter och partners

🗨️ Etik och regelefterlevnad

📈 Certifieringar och prestationer



# Certifieringar och prestationer

- Certifieringar och prestationer 27
- Kontakt 28

## Innehåll

- Introduktion
- 🌍 Planet
- 👤 Människor
- + Produkter och partners
- 💬 Etik och regel-  
efterlevnad
- 📈 Certifieringar  
och prestationer

26

REXEL  
2025 hållbarhets-  
sammansättning

# Certifieringar och prestationer

## En erkänd prestation



Network Sweden

Rexel gick med i UN Global Compact 2011 och stödjer SDG.



Rexel har högsta möjliga betyg inom redovisning av klimatpåverkan, utsläpp och klimatomställning.



Rexel innehar EcoVadis Gold Medal. Topp 5% av världens EcoVadis-utvärderade företag.



Rexel är europeisk och internationell ledare i hållbar utveckling – Dow Jones Sustainability Indexes.



Rexel är en del av SBT initiativet som hjälper företag att minska utsläpp av växthusgaser.



Rexel har högsta betyg och är ledande i sin bransch när det gäller att hantera ESG-relaterade risker och affärsmöjligheter.



CLEAN200

Rexel är en del av Clean200s globala lista över företag som leder vägen för en framtid med ren energi.



FTSE4Good

Rexel är en del av serien FTSE4Good Index.



Rexel har tilldelats Prime-status av ISS ESG, vilket bekräftar att företaget ligger i toppskiktet globalt när det gäller att hantera ESG-risker och möjligheter.

## Värdeskapande

Vi utvecklar lösningar som hjälper kunder att minska sin miljöpåverkan.



Rexel främjar kollektiva initiativ i värdekedjan. Tillsammans är vi starkare.



Rexel Sustainable Supplier Charter

Energiinitiativ för att reducera energiförbrukning.

Tillsammans med Svenska Fotbollsforbundet driver Rexel Sverige Energiinitiativet med målsättning att reducera energiförbrukning och därmed kostnader för fotbollens föreningsägda anläggningar.



## Innehåll

→ Introduktion

🌍 Planet

👤 Människor

+ Produkter och partners

🗨️ Etik och regel- efterlevnad

📌 Certifieringar och prestationer

# Kontakt



---

[rexel.se/hallbarhet](https://rexel.se/hallbarhet)

---

[Rexels press- & nyhetssida](#)

---

 [sustainability@rexel.se](mailto:sustainability@rexel.se)